

Exposé: Défis et chances du fonctionnement actuel

Steve Biver

Défis et chances du fonctionnement actuel

- 1. Fonctionnement actuel (en théorie)**
 - A. Principes organisationnels
 - B. Organes et acteurs
- 2. Fonctionnement actuel (en pratique)**
 - A. Faiblesses et enjeux
 - B. Exemples
- 3. Défis et chances**
 - A. Elargissement de nos structures et augmentation du nombre de sections
 - B. Augmentation du nombre de membres (actif.ve.s) et approfondissement de nos structures
 - C. Mise en valeur de notre potentiel

1. Fonctionnement actuel

A. Principes organisationnels

- Mouvement politique
- Adhésions individuels
- Ouverture
 - Organes ouverts à tous les membres et participation de non-membres
 - Engagement de membres dans d'autres organisations politiques de gauche
- Démocratie de base
- Égalité des sexes

1. Fonctionnement actuel

B. Organes et acteurs

Sections

- Organisation au niveau local
- Autonomie dans les décisions
- Missions
 - Elaboration des positionnements au niveau communal – les élu(e)s communaux sont lié(e)s par les décisions de la section
 - Préparation des congrès
 - Discussions et interventions à propos de questions de politique générale de déi Lénk
- Travail organisé par les coordinations locales

1. Fonctionnement actuel

B. Organes et acteurs

Congrès

- Organe suprême qui se réunit au moins une fois par an
- Seuls les membres ont le droit de vote et d'amendement (les sympathisant(e)s assistent avec voix consultative)
- Définit les grandes lignes de l'orientation politique de l'année subséquente sur base de propositions élaborées par la coordination nationale ou par des membres individuels
- Election de la coordination nationale

1. Fonctionnement actuel

B. Organes et acteurs

Coordination nationale

- Organe suprême entre les congrès qui se réunit toutes les 3 à 4 semaines
- Responsable de la coordination des interventions politiques nationales et des activités parlementaires des députés selon les directives des congrès nationaux
- Nombre de membres illimité – les candidat(e)s ayant recueilli $\frac{1}{4}$ des votes des membres lors du congrès sont élu(e)s
- Peut créer des groupes de travail thématiques et discute régulièrement de la situation dans les sections
- Désigne le Bureau de Coordination, un(e) responsable de la trésorerie et le/la ou les porte-parole
- Tou(te)s les membres peuvent participer aux réunions avec voix consultative

1. Fonctionnement actuel

B. Organes et acteurs

Bureau de Coordination

- Il se compose de 9 membres et se réunit tous les lundis
- Assure le travail politique, administratif et organisationnel de déi Lénk au quotidien, prépare les réunions de la Coordination Nationale et organise des activités en vue d'intégrer les membres dans le processus de discussion et de décision
- Autorité hiérarchique par rapport au personnel salarié du mouvement
- Les réunions sont ouvertes à tou(te)s les membres de la Coordination Nationale

1. Fonctionnement actuel

B. Organes et acteurs

Groupes de travail

- Elaboration de positions et d'initiatives politiques de déi Lénk
- Rapports réguliers à la Coordination Nationale par un(e) responsable du groupe
- Possibilité de travailler avec d'autres organisations sur un thème spécifique et collaboration avec des non-membres intéressé(e)s.
- Les groupes de travail ne peuvent pas engager déi Lénk - ces décisions sont toujours prises par la Coordination Nationale

1. Fonctionnement actuel

B. Organes et acteurs

Député(e)s

- Représentent aux parlements la politique de déi Lénk telle que fixée par les congrès, la Coordination Nationale et les programmes électoraux.
- Obligé(e)s de participer aux réunions de la Coordination Nationale et des groupes de travail qui traitent du travail parlementaire
- Peuvent embaucher des collaborateurs et collaboratrices.

1. Fonctionnement actuel

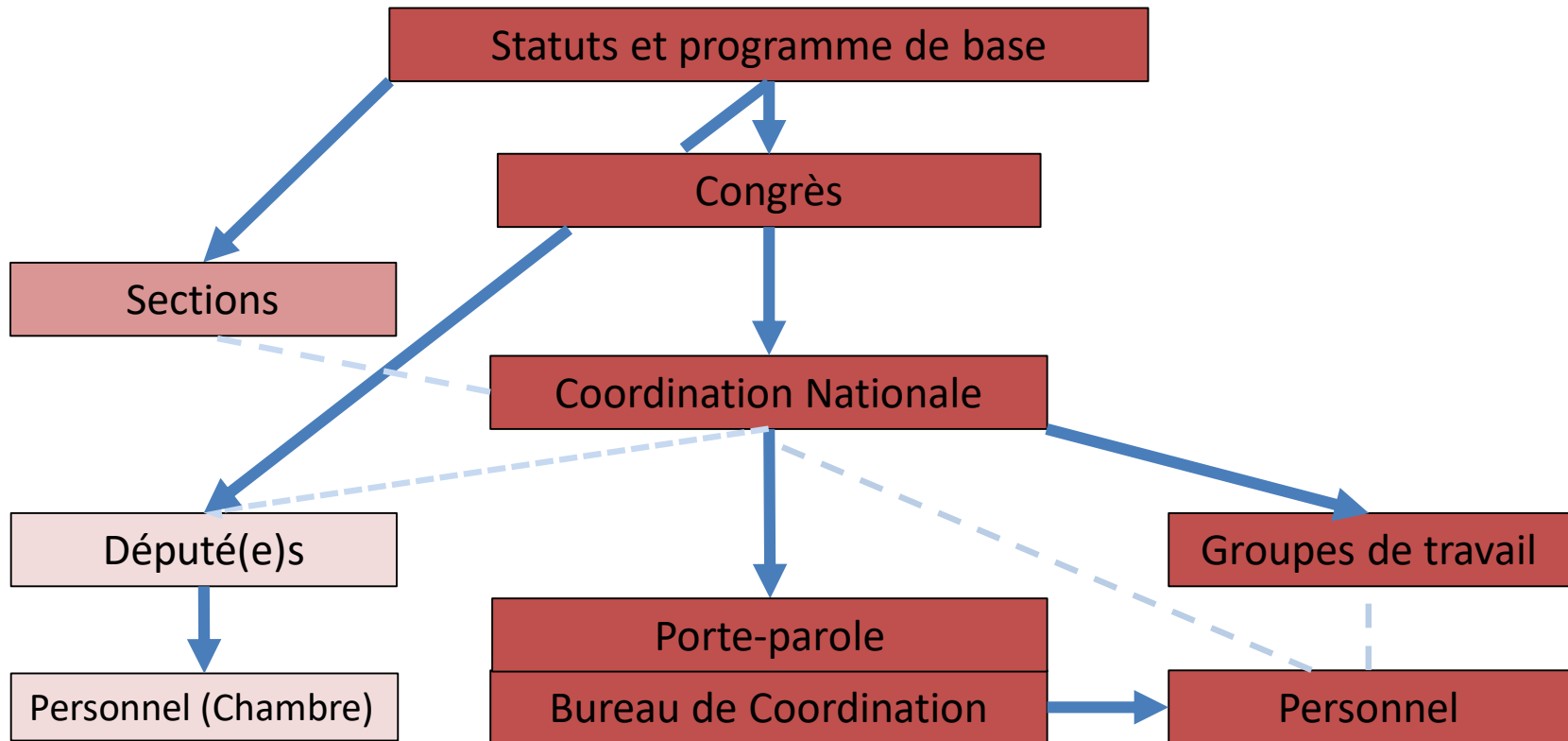
B. Organes et acteurs

Personnel salarié

- Salarié(e)s embauché(e)s par le mouvement (-> BuCo) et les député(e)s
- Salarié(e)s du mouvement: exécution des décisions prises par le BuCo, travail administratif, organisationnel et politique, soutien à la coordination de la Coordination Nationale, des GT, des sections etc.
- Salarié(e)s des député(e)s: soutien au travail parlementaire (recherche et préparation de dossiers, rédaction de questions parlementaires et de discours), travail administratif et de communication, soutien au travail des GT etc.

1. Fonctionnement actuel

B. Organes et acteurs



Défis et chances du fonctionnement actuel

- 1. Fonctionnement actuel (en théorie)**
 - A. Principes organisationnels
 - B. Organes et acteurs
- 2. Fonctionnement actuel (en pratique)**
 - A. Faiblesses et enjeux
 - B. Exemples
- 3. Défis et chances**
 - A. Elargissement de nos structures et augmentation du nombre de sections
 - B. Approfondissement de nos structures et augmentation du nombre de membres (actif.ve.s)
 - C. Mise en valeur de notre potentiel

2. Fonctionnement actuel en pratique

A. Faiblesses et enjeux

La collaboration et les liens entre les organes tels que prévus par les statuts ne sont pas pas au point

- Les orientations politiques des congrès n'ont pas toujours des retombées dans le travail de la Coordination Nationale.
- La Coordination Nationale ne discute que très rarement des sections et/ou leur demande des prises de position etc.
- Il manque un suivi régulier des travaux dans les GT au niveau de la CoNa et les GT ne sont que très rarement demandés de produire un rapport. La CoNa ne donne pas de consignes aux GT. Les GT ne fonctionnent pas de façon régulière.

2. Fonctionnement actuel en pratique

A. Faiblesses et enjeux

Le bon fonctionnement des organes n'est pas (toujours) assuré

- Le rôle de la Coordination Nationale comme organe de coordination politique (par rapport aux sections, aux GT, aux député(e)s et au BuCo) n'est pas toujours assuré
 - Les priorités pour le travail hebdomadaire du BuCo sont vagues.
 - Les missions pour le travail du personnel ne sont pas claires
 - Manque d'efficacité et de régularité dans le travail des GT
 - Fonctionnement des sections en-dehors des campagnes électorales?

2. Fonctionnement actuel en pratique

A. Faiblesses et enjeux

Par conséquent, les moyens de participation des membres au processus de discussion et de prise de décision sont souvent insuffisants et/ou ne sont pas garantis.

-> exemples

2. Fonctionnement actuel en pratique

B. Exemples

Membre actif.ve dans une section, mais pas membre de la Coordination Nationale

- Souvent pas du tout impliqué(e) dans le travail politique au niveau national
- Pourrait s'impliquer dans le travail d'un GT thématique, sous condition que les GT se réunissent régulièrement et qu'on arrive à vraiment mobiliser la/la membre potentiellement intéressé(e). (responsabilité des coordinations locales?)
- Favoriser la rencontre et l'échange politique à l'aide de conférences, d'événements conviviaux, de formations...?

2. Fonctionnement actuel en pratique

B. Exemples

Membre actif.ve de la Coordination Nationale, mais pas engagé(e) dans une section

- Peut s'impliquer dans la discussion sur la politique nationale et a un accès plus direct aux GT.
- L'échange et la travail militant plus étroit, plus régulier au niveau local lui manque et nous ne proposons pas vraiment d'alternatives à ce type de membre.
- Favoriser l'engagement et l'échange à travers la création de nouvelles sections locales, régionales ou d'autres formes de rencontre au niveau local?

2. Fonctionnement actuel en pratique

B. Exemples

Membre actif.ve/intéressé(e), mais pas membre de la CoNa ou dans une section

- Peut participer à des conférences, formations et autres événements. Il/elle peut également assister aux réunions de la CoNa. Il/elle peut éventuellement rejoindre une section dans la région.
- Il est difficile pour un(e) tel(le) membre d'établir un lien plus direct avec déi Lénk et des personnes engagées dans déi Lénk, de venir assister aux congrès etc.
- Ce type de membre risque de devenir un membre passif.

2. Fonctionnement actuel en pratique

B. Exemples

Membre passif.ve

- Souvent des membres inconnus dont on ne connaît pas vraiment les intérêts, les motivations politiques etc.
- Le seul contact entre ces membres et déi Lénk s'établit à travers les newsletters et les invitations aux congrès (et éventuellement les invitations aux assemblées des sections)

Défis et chances du fonctionnement actuel

- 1. Fonctionnement actuel (en théorie)**
 - A. Principes organisationnels
 - B. Organes et acteurs
- 2. Fonctionnement actuel (en pratique)**
 - A. Faiblesses et enjeux
 - B. Exemples
- 3. Défis et chances**
 - A. Elargissement de nos structures et augmentation du nombre de sections
 - B. Approfondissement de nos structures et augmentation du nombre de membres (actif.ve.s)
 - C. Mise en valeur de notre potentiel

3. Défis et chances

A. Elargissement de nos structures et augmentation du nombre de sections

- Processus entamé: aux 5 sections locales et à la section régionale existantes se sont rajoutées deux nouvelles sections (Pétange, Strassen) et une section relancée (Hesperange).
- Des tentatives de création de sections seront entamées dans d'autres communes ou sont déjà en cours.
- De nouveaux membres prêt(e)s à s'engager nous ont rejoint au cours de la campagne électorale, également dans les sections établies.

Comment faire fonctionner les sections qui n'ont pas d'élu(e)s dans les conseils communaux? Comment favoriser l'intégration de leurs membres dans le processus de décision au niveau national? Faut-il s'investir dans la création de nouvelles sections?

3. Défis et chances

B. Approfondissement de nos structures et augmentation du nombre de membres (actif.ve.s)

- Le nombre de membres a augmenté grâce aux nouvelles sections et aux candidat(e)s et militant(e)s qui ont adhéré dans les mois passés.
- Cette augmentation se poursuivra et s'intensifiera probablement dans les mois à venir dans le cadre de la campagne pour les législatives.
- Les adhésions ne se limiteront plus aux communes dans lesquelles on est présent avec une section, mais concerneront tout le pays (motivations politiques différentes, moins d'opportunités d'engagement...)

Comment favoriser l'intégration et l'engagement des nouveaux membres? Quels processus internes faut-il améliorer? Avons-nous besoin de nouveaux formats pour favoriser l'échange entre et l'engagement de nos membres?

3. Défis et chances

C. Mise en valeur de notre potentiel

- Le nombre de membres est au plus haut niveau depuis la création de déi Lénk
- Notre implantation au niveau local n'a jamais été si importante
- Nous n'avons jamais mobilisé autant de candidat(e)s qu'aux élections communales de 2017, dont beaucoup de jeunes.
- Notre poids politique a considérablement augmenté depuis 2009. déi Lénk a aujourd'hui deux députés et 9 élu(e)s communaux
- Nous avons des moyens financiers importants et un staff de 5 à 7 salarié(e)s.